

売払物件一覧

売払 番号	所在地	林小班	立木調査 の方法	区域面積 ※1	林齢 ※1	主要樹種	本数	立木見込 材積 (m3)※2	伐採方法	伐採搬出 期間
第1号	陸前高田市矢作町字梅木19番27	208-18-1外	航空レーザー計測	約3.96ha	65～70	スギ・ カラマツ	1,457	945	皆伐	3年
第2号	陸前高田市横田町字銭洞107番1	60-44-1外	航空レーザー計測	約4.03ha	43～51	スギ	875	644	皆伐	3年

※1) 面積及び林齢は内部資料に基づく参考値のため、実際の数値と一致しない場合があります。


※2) 立木見込材積は、立木調査結果から推計した値のため、実際の数値とは差異があります。

売払物件位置図



売 払 物 件 明 細 書

売払番号	第1号	物件所在地	陸前高田市矢作町字梅木19番27	搬出期間	3年
伐採方法	皆伐 100%	林齢	65～70		
面積	約3.96ha				

主要樹種径級別本数内訳					特 記 事 項
径級 \ 樹種	ス ギ	カラマツ		合計	1 分収林
10cmまで					
12					
14					
16					
18	16	16		32	
20	19	35		54	
22	43	44		87	
24	43	47		90	
26	56	49		105	
28	68	40		108	
30	84	46		130	
32	90	31		121	
34	105	32		137	
36	82	19		101	
38	76	13		89	
40	92	9		101	
42	66	9		75	
44	54	2		56	
46	44	2		46	
48	35	3		38	
50	33	1		34	
52	15			15	
54	17			17	
56	11			11	
58	6			6	
60	4			4	
62					
64					
66					
68					
70					
72以上					
本数計	1,059	398		1,457	
立木見込材積㎡	782	163		945	

令和7年度
第2回市有林等立木公売
公売物件詳細図(1号)
陸前高田市矢作町字梅木19-27

林道雪沢・松の倉線

凡例



: 公売箇所

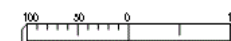


: 林道等

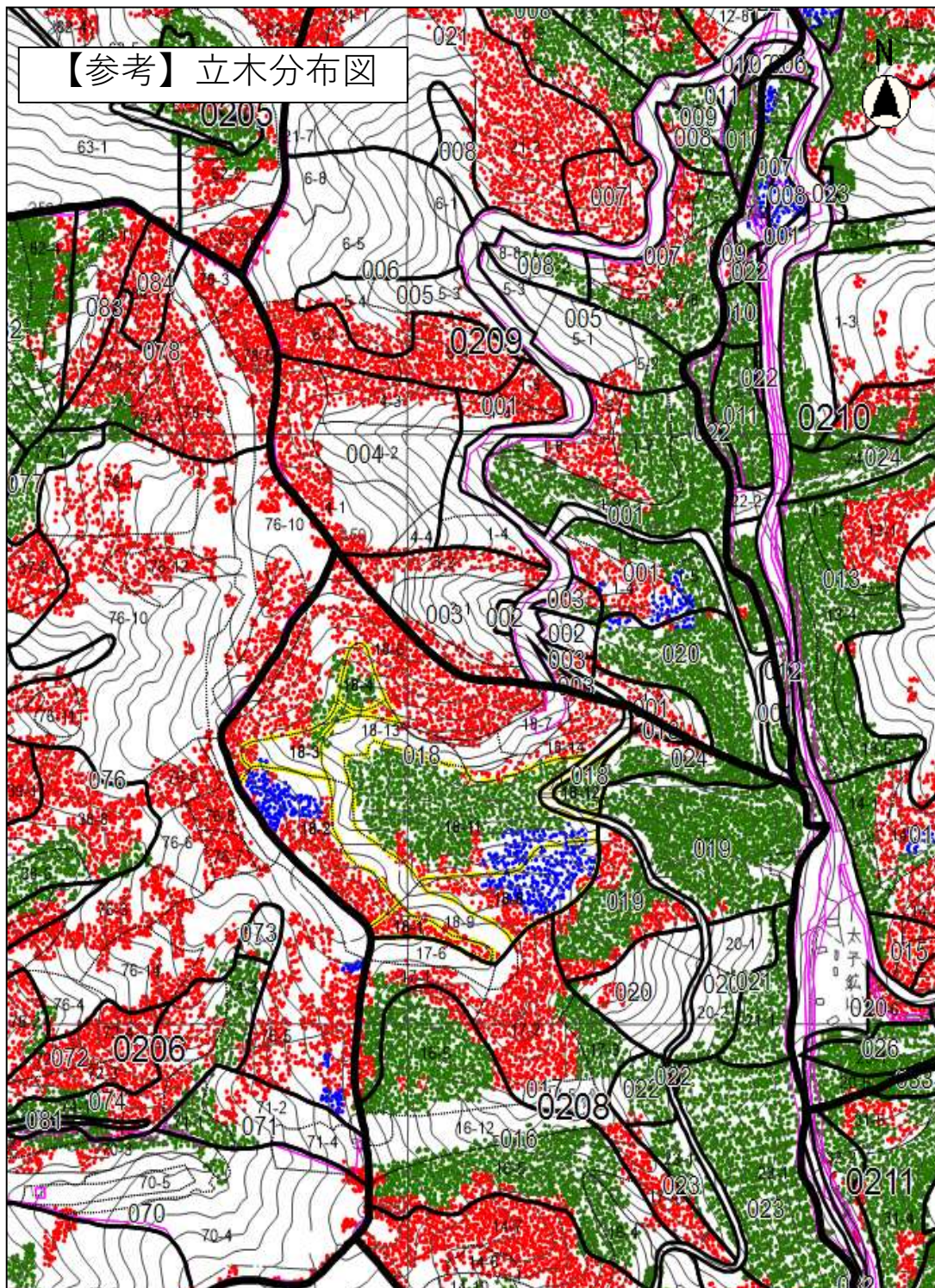


: 作業道等

縮尺 1:5000



【参考】立木分布図



凡例

- : 物件範囲
- : スギ
- : アカマツ
- : カラマツ

- 令和4年度に実施した航空レーザー計測・森林資源解析により判別されたスギ、アカマツ、カラマツの単木ポイントを図面上に示したもの
- 空白部分はヒノキ、その他広葉樹等
- 物件範囲内に公示樹種（スギ、カラマツ）以外が含まれる場合も伐採搬出可

縮尺 1 : 5000

